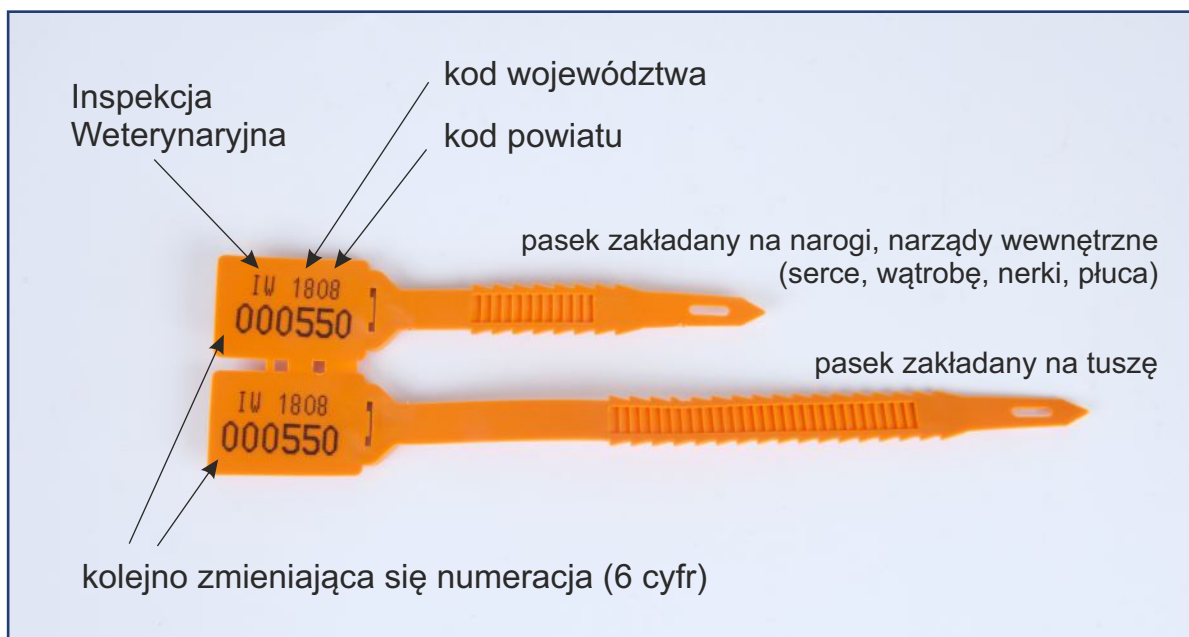


znaki KYR-IW i plomby weterynaryjne SIBO-IW

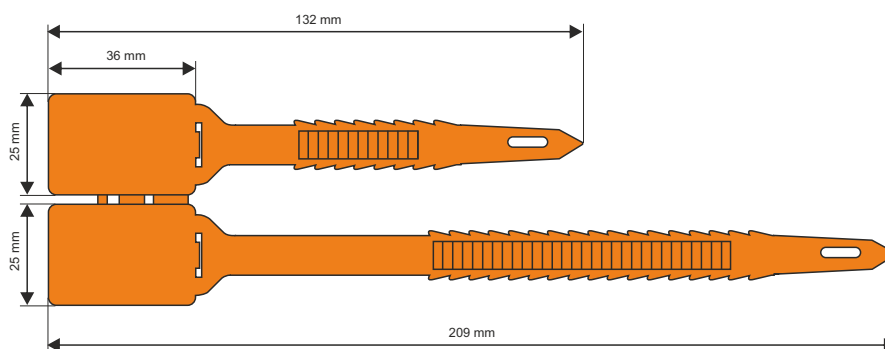
znaki weterynaryjne KYR-IW w ramach odstrzału sanitarnego walki z ASF



ZASTOSOWANIE:

Znakowanie tusz mięsa zgodnie z Wytycznymi Głównego Lekarza Weterynarii do znakowania tusz dzików, pozyskanych w ramach polowań na obszarze zagrożenia, objętych ograniczeniem i obszarze ochronnym oraz ramach odstrzału sanitarnego. Rozporządzenie MRiRW z dnia 15 września 2010 roku w sprawie informacji, jakie umieszcza się na plombie... (Dz.U. Nr 179, poz. 1211 z 2012 r.)

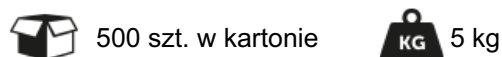
WYMIARY:



KOLORY:



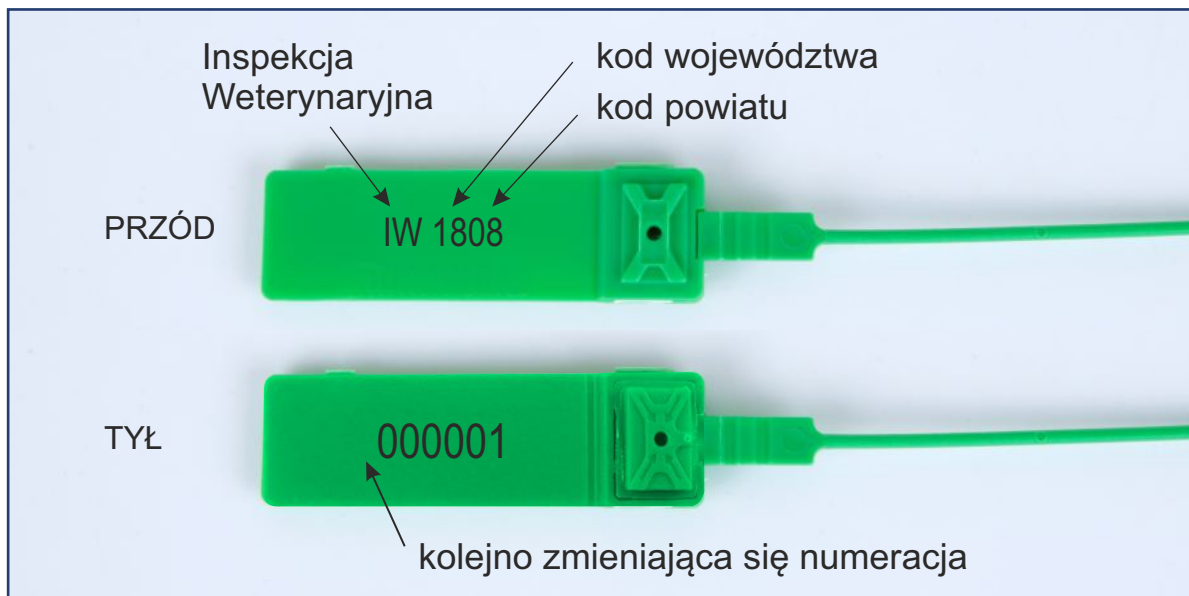
PAKOWANIE:



wym. kartonu 33 x 20 x 25 cm

znaki KYR-IW i plomby weterynaryjne SIBO-IW

Plomby weterynaryjne SIBO-IW



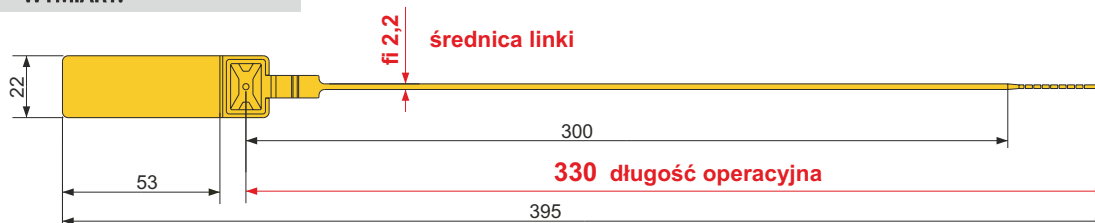
ZASTOSOWANIE:

Doskonale sprawdzają się w sektorze weterynarii. Według Rozporządzenia Ministra Rolnictwa i Rozwoju Wsi z dnia 15 września 2010 r. każdy kontener czy pojemnik z produktami pochodzenia zwierzęcego, wywożony z terenu Polski do państw trzecich, musi posiadać plombę nałożoną przez odpowiedzialnego lekarza weterynarii. Plomby SIBO posiadają certyfikat do kontaktu z żywnością.

Rozporządzenie MRiRW z dnia 15 września 2010 roku w sprawie informacji, jakie umieszcza się na plombie... (Dz.U. Nr 179, poz. 1211 z 2012 r.)

 [Certyfikat](#)

WYMIARY:






KOLORY:





- inne kolory na zamówienie

PAKOWANIE:

 10 szt. w blistrze

 1 000 szt. w kartonie  5 kg
wym. kartonu 57 x 27 x 14 cm

 60 000 szt. na europalecie  320 kg
wym. palety 120 x 80 x 190 cm