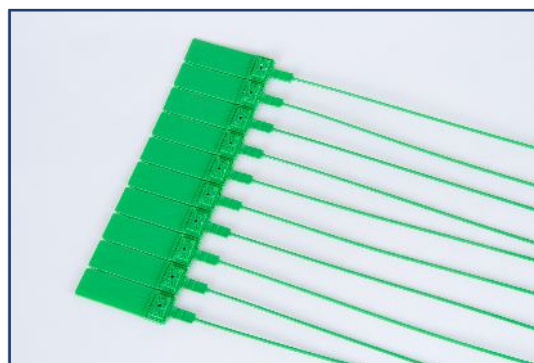


plomba linkowa SIBO



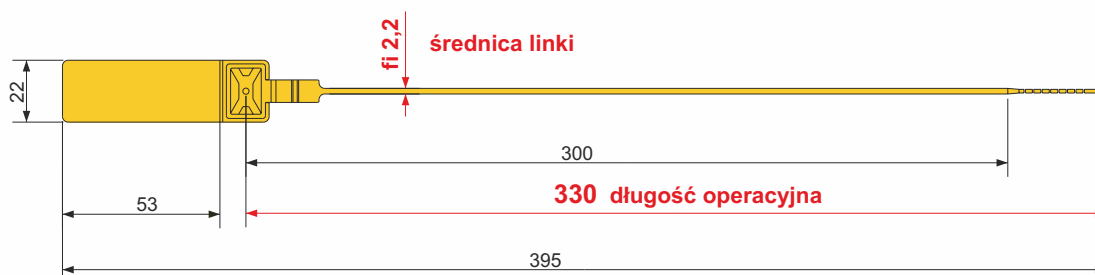
CECHY:

- plomba zaciskowa o długości operacyjnej 330 mm
- średnica linki 2,2 mm
- siła zrywająca 180 N
- zakres temperatur od -20°C do $+80^{\circ}\text{C}$

ZASTOSOWANIE:

- przemysł lotniczy
- przemysł chemiczny
- służba zdrowia
- bankowość
- transport/logistyka

WYMIARY:



plomba linkowa SIBO

NADRUKI:



Wzory nadruków

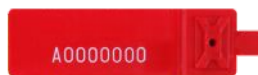
■ **Nieusuwalny, przetłoczony nadruk (hot stamping)**



Wzory kodów

■ **Zawsze czytelny kod kreskowy (czarny kod na białym tle)**

TYP A



- numeracja sekwencyjna 8 znaków

TYP C2



- kody kreskowe 128, 39, 2/5, EAN, 2D

TYP C3



- biały panel opisowy

TYP D



- logo

KOLORYSTYKA:



- inne kolory na zamówienie

ZALETY / ATESTY:

- unikatowa metalowa komora plombująca zapewnia wysoki stopień bezpieczeństwa
- łatwy montaż, nie wymagają użycia zaciskarki
- posiada:

- atest Instytutu Mechaniki Precyzyjnej
- atest PKP CARGO S.A.
- sprawozdanie z badań do kontaktu z żywnością



Atesty

PAKOWANIE:



10 szt. w blistrze



1 000 szt. w kartonie



5 kg

wym. kartonu 57 x 27 x 14 cm



60 000 szt. na europalecie



320 kg

wym. palety 120 x 80 x 190 cm