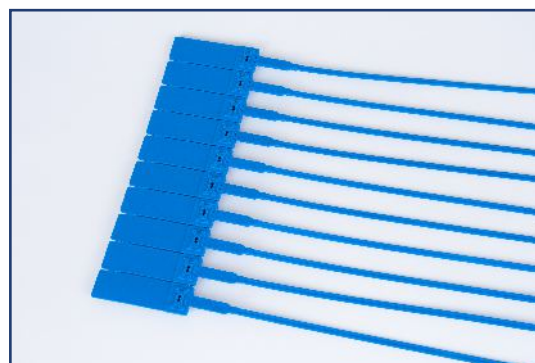


plomba linkowa SIBO-BAG workowa

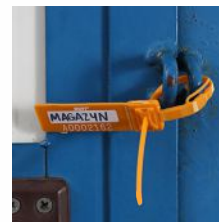


CECHY:

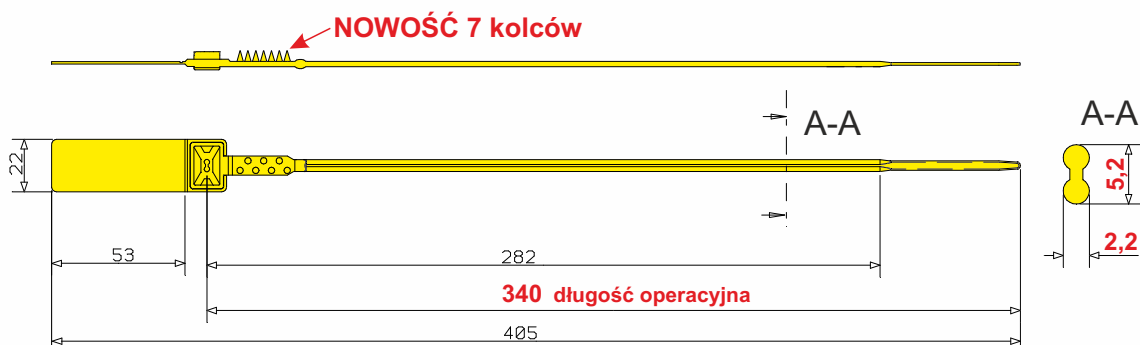
- plomba zaciskowa o długości operacyjnej 340 mm
- przekrój 2,2 mm x 5,2 mm
- siła zrywająca 400 N
- zakres temperatur od -20° C do + 80° C

ZASTOSOWANIE:

- zabezpieczanie worków
- zabezpieczanie big bagów
- transport, logistyka



WYMIARY:



plomba linkowa SIBO-BAG workowa

NADRUKI:



Wzory nadruków

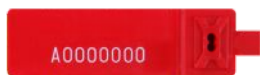
■ **Nieusuwalny, przetłoczony nadruk (hot stamping)**



Wzory kodów

■ **Zawsze czytelny kod kreskowy (czarny kod na białym tle)**

TYP A



- numeracja sekwencyjna 8 znaków

TYP C2



- kody kreskowe 128, 39, 2/5, EAN, 2D

TYP C3



- biały panel opisowy

TYP D



- logo

KOLORYSTYKA:



- inne kolory na zamówienie

ZALETY / ATESTY:

- unikatowa metalowa komora plombująca zapewnia wysoki stopień bezpieczeństwa
- łatwy montaż, nie wymagają użycia zaciskarki
- duża odporność na siłę zrywającą
- wysoki stopień bezpieczeństwa udokumentowany stestem Instytutu Mechaniki Precyzyjnej

■ **atest Instytutu Mechaniki Precyzyjnej**



Atesty

PAKOWANIE:



10 szt. w blistrze



1 000 szt. w kartonie



6 kg

wym. kartonu 57 x 27 x 17 cm



60 000 szt. na europalecie



380 kg

wym. palety 120 x 80 x 190 cm